

1. GUI-clientin asennus

GUI-client saadaan ladattua osoitteesta <https://partnergate.sonera.com/firewall.html>
Asennusohjeet löytyvät myös osoitteesta <https://partnergate.sonera.com/firewall.html>

2. GUI-clienttiin kirjautuminen ja näkymä BotNet verkon esto

Määritelkää GUI-kirjautumisikkunaan teille toimituksen aikana kerrottu GUI-hallinnan IP-osoite sekä käyttäjätunnus ja salasana.



Check Point
SmartDashboard®
R75.40VS

Use certificate

Username

Password

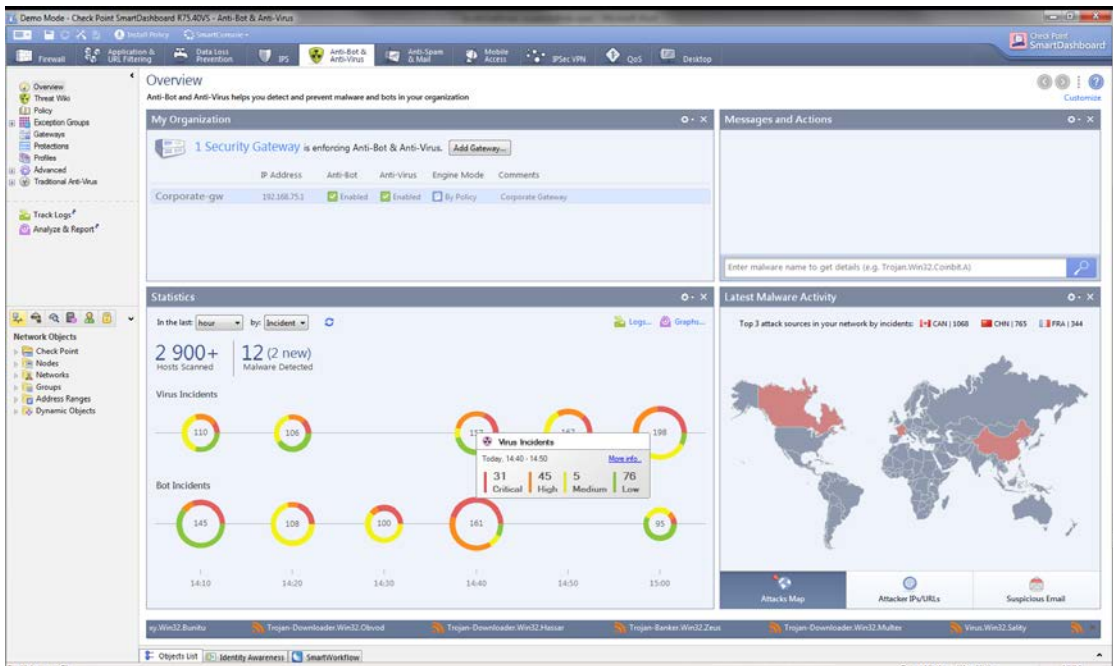
1.1.1.1

Read only Demo mode

Login →

Add session description (optional)

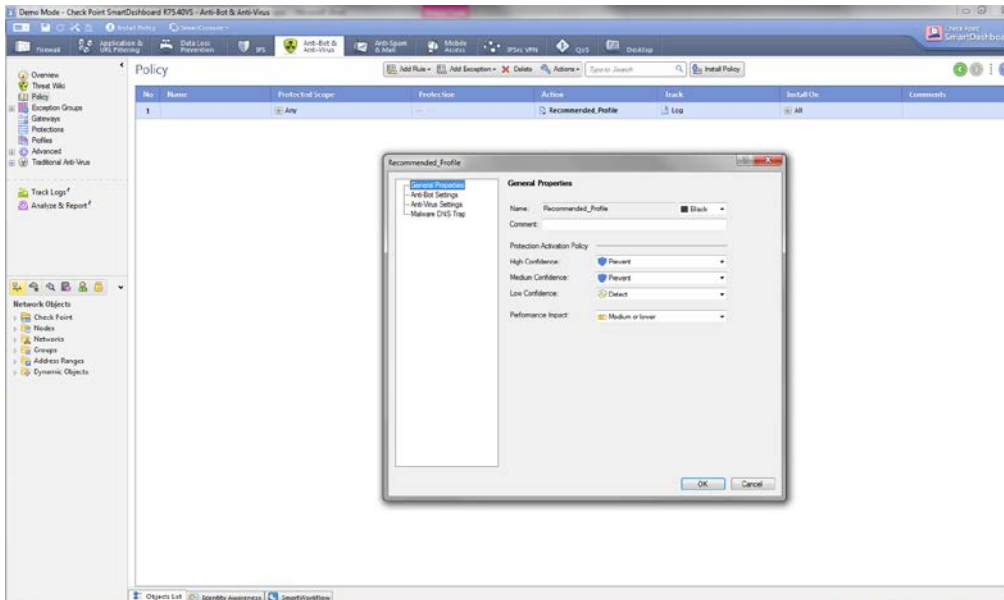
Tämän jälkeen teille avautuu palomuurin yleisnäkymä. Valitkaa ylälaidan välilehdeltä **Anti-Bot & Anti-Virus** välilehti (kuva 1).



1. Yleiskuva Botnet –verkon esto välilehdeltä.

3. Botnet- verkon esto säännöstö

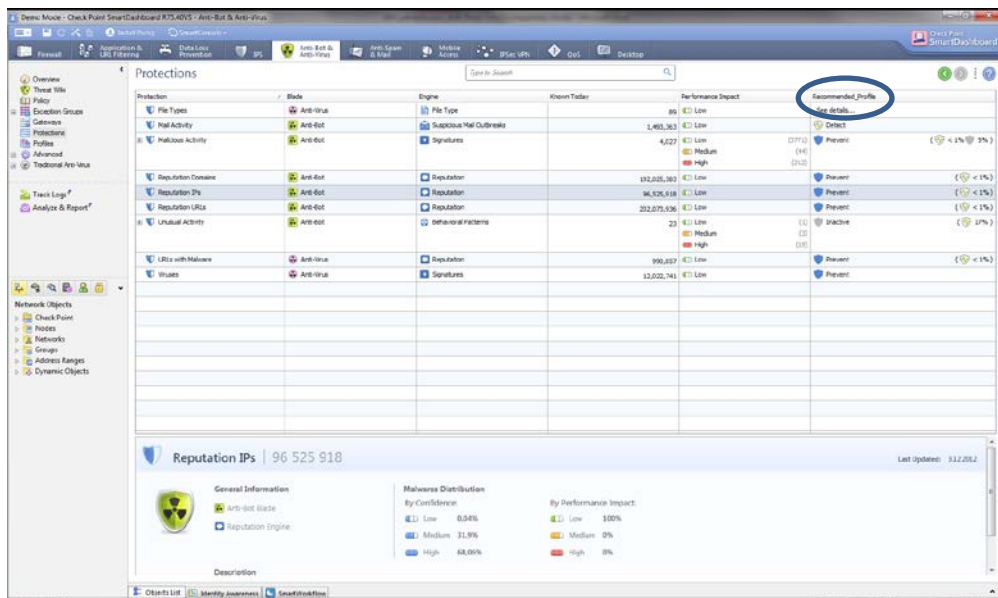
Botnet- verkon esto politiikka saadaan näkymään vasemmasta laidasta valitsemalla **Policy** (kuva 2). Käytetyn profiilin pääse näkemään valitsemalla Action kentästä Profiiliin



2. Botnet –verkon politiikka.

Yläpuolella oleva Botnet- verkon oletus sääntö (Kuva 2) estää kaiken korkeantason (High) ja keskitason (Medium) Botnet liikenteen.

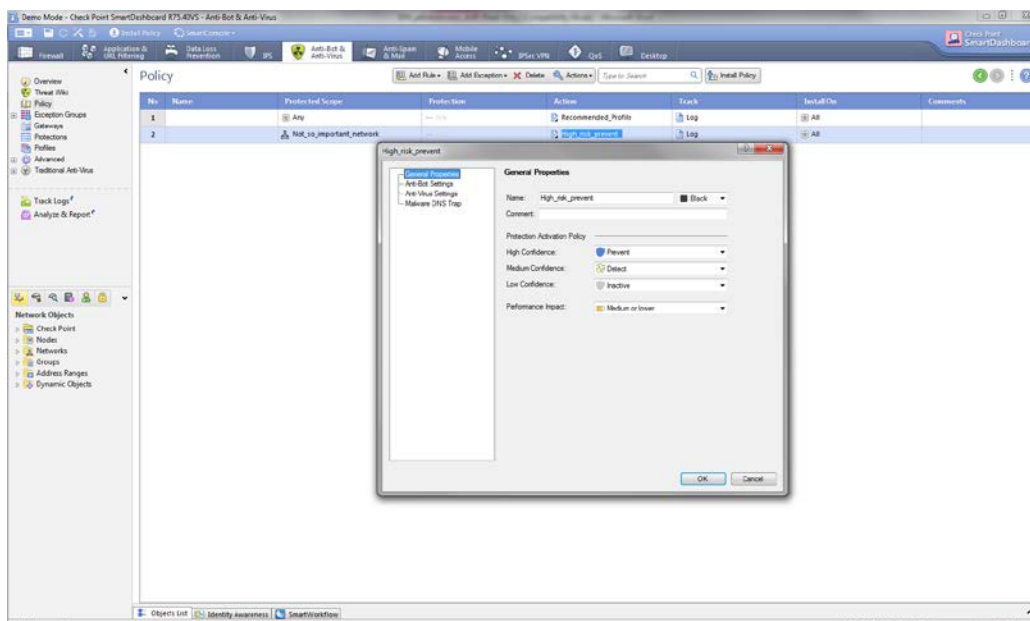
Botnet –verkon suojauksen pääsee näkemään valitsemalla vasemmasta laidasta **Protections** valinnan (kuva 3). Suojaustaso on määrittely valmistajan toimesta ja sitä ei pääse muuttamaan. Uusia profiileja voidaan määrittellä, siitä kerrottu myöhemmin kuvassa 4.



3. Botnet –verkon suojaus.

Kuvan 3 oikeassa laidassa näkyy määritellyt profiilit (tässä tapauksessa vain Recommended_Profile) ja mitä kyseinen profiili tekee (Prevent, Detect, Inactive) havaitessaan määritellyn suojauksen.

Profiileja on mahdollista tehdä tarpeen mukaan. Kuvassa 4 tehty uusi profiili (High_risk_prevent). Tämä profiili estää vain korkeantason liikenteen, keskitalon liikenne havaitaan ja matalantason liikenne on sallittu.



4. Profiilin määrittely.

4. Botnet –verkon eston uuden profiilin tilaaminen

Botnet-verkon esto profiilit tilataan Surfmanagerilla, joka löytyy osoitteesta <https://surfmanager.sonera.com/>

Sääntöjen tilaus aloitetaan valitsemalla SM/C:n Firewall näkymästä **Uusi palvelupyyntö** (kuva 5).

The screenshot shows the SurfManager web interface. The left sidebar contains a menu with options like 'Raportit', 'Säännöt', 'NAT säännöt', 'Objektit', 'Reititystaulu', 'VPN raportointi', 'Ladattavat lokit', 'URL suodatus', 'Liittymien palvelutaso', 'Muutospyynnöt', 'Muutospyyntöjen käsittely', 'Uusi muutospyyntö', 'Uusi palvelupyyntö' (highlighted with a blue circle), 'Asetukset', 'Palautteen vastaanottajat', and 'Aliakset'. The main content area is titled 'Muutospyynnön hallinta' and includes a table of requests, buttons for actions like 'MUOKKAA', 'TALLENNNA AVOIMEKSI', 'TALLENNNA HYVÄKSYTTÄVÄKSI', 'HYVÄKSY JA LAHETA TOTEUTUKSEEN', 'PALAUTA ASIAKKAAN KÄSITTELYYN', and 'POISTA', and a section for 'Palvelupyyntö' details.

5. Valitaan uusi palvelupyyntö.

Tämän jälkeen valitaan muuri johon Botnet-verkon esto profiilia ollaan lisäämässä (kuva 6).

The screenshot shows the 'Uusi palvelupyyntö' form in the SurfManager interface. The left sidebar is the same as in the previous image. The main content area is titled 'Uusi palvelupyyntö' and includes a dropdown menu for 'Valitse palomuurit' with 'FWDEMOCF - Palomuurit-ipv6' selected. Below this are fields for 'Tiedot', 'Katuojaite', 'Postinumero', 'Postitoimipaikka', 'Maa', 'Tekninen yhteyshenkilö', 'Sähköpostiosoite', and 'Puhelin (esim. +358401234567, 0401234567)'. A 'VALITSE' button is visible below the form.

6. Valitaan palomuurit, johon muutosta ollaan tekemässä.

Muuri valinnan jälkeen valitse **Muokkaa** painike

SurfManager Intu In English | På svenska Demo User | Demo Kävi viimeksi 04.12.2012 Kirjaudu ulos

Sonera Hallinta ja raportointi Yritys- ja käyttäjätiedot Viestit Asiakaspalvelu

Etusivu » Firewall

Firewall

Raportit

Palomuurit

Säännöt

NAT säännöt

Objektit

Reititystaulu

VPN raportointi

Ladattavat lokit

URL suodatus

Liittymien palvelutaso

Muutospyynnöt

Muutospyyntöjen käsittely

Uusi muutospyyntö

Uusi palvelupyyntö

Asetukset

Palautteen vastaanottaja(t)

Aliakset

Muutospyynnön hallinta

ID	TYYPPI	TOIMITUSTAPA	PALOMUURI	TILO	AIKALEIMA	TEKIJÄ	KÄSITTELYYN KULUNUT AIKA
2725	Palvelupyyntö	Normaali	FW4123	Uusi	04.12.2012 13:14:37 Europe/Helsinki	demo	-

Muutospyynnön tila

MUOKKAA TALLENNA AVOIMEKSI

TALLENNA HYVÄKSYTTÄVÄKSI HYVÄKSY JA LÄHETÄ TOTEUTUKSEEN

PALAUTA ASIAKKAAN KÄSITTELYYN POISTA

<< Siirry muutospyyntölistään

Muut toiminnot

- Muutospyynnön tilahistoria
- Näytä/piilota NOC kommentti [tyhjä]

Palvelupyynnöt

Huom! Kun siirryt sivulta toiselle, käytä siihen aina sovelluksen omia, tähän tarkoitukseen tehtyjä linkkejä tai painikkeita. Vältä selaimen takaisin- ja seuraava-painikkeiden käyttöä.

Copyright TeliaSonera. Sonera on TeliaSonera Finland Oyj:n rekisteröimä tavaramerkki.

7. Valitaan Muokkaa.

Seuraavaksi valitse **Lisää uusi palvelupyyntö** (kuva 8)

SurfManager Intu In English | På svenska Demo User | Demo Kävi viimeksi 04.12.2012 Kirjaudu ulos

Sonera Hallinta ja raportointi Yritys- ja käyttäjätiedot Viestit Asiakaspalvelu

Etusivu » Firewall

Firewall

Raportit

Palomuurit

Säännöt

NAT säännöt

Objektit

Reititystaulu

VPN raportointi

Ladattavat lokit

URL suodatus

Liittymien palvelutaso

Muutospyynnöt

Muutospyyntöjen käsittely

Uusi muutospyyntö

Uusi palvelupyyntö

Asetukset

Palautteen vastaanottaja(t)

Aliakset

Muutospyynnön hallinta

ID	TYYPPI	TOIMITUSTAPA	PALOMUURI	TILO	AIKALEIMA	TEKIJÄ	KÄSITTELYYN KULUNUT AIKA
2725	Palvelupyyntö	Normaali	FW4123	Muokkauksessa	04.12.2012 13:15:36 Europe/Helsinki	demo	-

Muutospyynnön tila

MUOKKAA TALLENNA AVOIMEKSI

TALLENNA HYVÄKSYTTÄVÄKSI HYVÄKSY JA LÄHETÄ TOTEUTUKSEEN

PALAUTA ASIAKKAAN KÄSITTELYYN POISTA

<< Siirry muutospyyntölistään

Muut toiminnot

- Muutospyynnön tilahistoria
- Näytä/piilota NOC kommentti [tyhjä]

Palvelupyynnöt

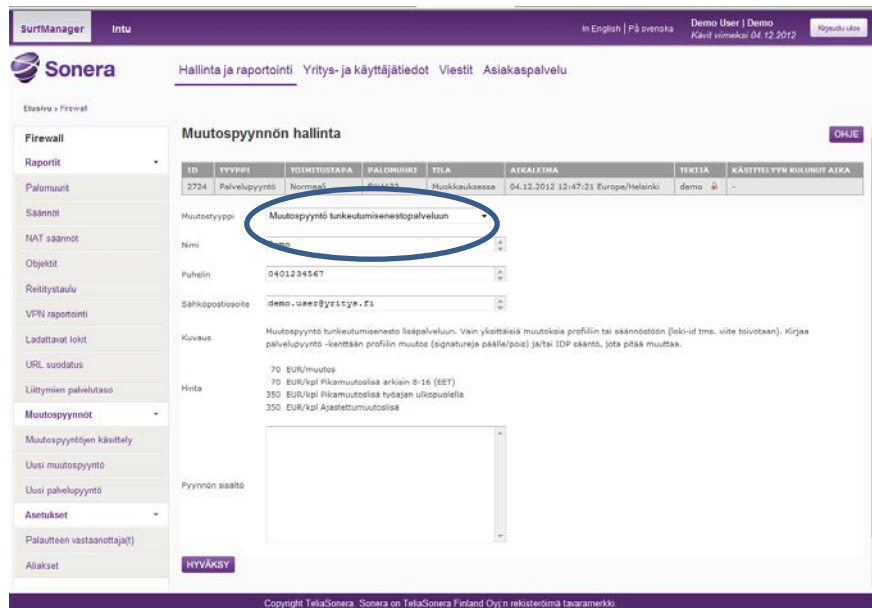
- Lisää uusi palvelupyyntö

Huom! Kun siirryt sivulta toiselle, käytä siihen aina sovelluksen omia, tähän tarkoitukseen tehtyjä linkkejä tai painikkeita. Vältä selaimen takaisin- ja seuraava-painikkeiden käyttöä.

Copyright TeliaSonera. Sonera on TeliaSonera Finland Oyj:n rekisteröimä tavaramerkki.

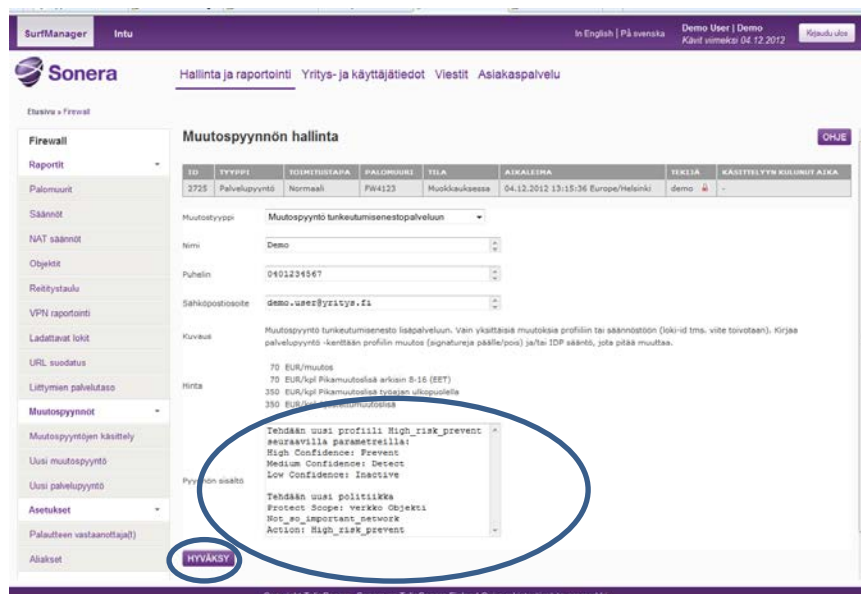
8. Valitaan lisää uusi palvelupyyntö

Valitaan Muutospyyntö tunkeutumisenestopalveluun (kuva 9). HUOM. Tilausta ei laskuteta!



9. Muutospyyntö tunkeutumisenestopalveluun valinta

Pyynnön sisältö kenttään (kuva 10) kerrotaan mitä Profiilissa tullaan tekemään.



10. Pyynnön sisältö

Kuvan 10 Pyynnön sisältö kenttään on määritelty Profiilin sisältö ja uusi politiikka.

Pyynnön sisältö kentässä pitää olla alla mainitut asiat:

Profiilit: Korkean-, keski- ja matalan suojaustason toiminta: estää(Prevent), havaita(Detect) ja sallia(Inactive)

Politiikka: Valita objekti joka tarkistetaan(esim verkko tai ryhmä) Protected Scope kenttään sekä käytettävä profiili Action kenttään.

Kun sisältö on kerrottu painetaan **Hyväksy** valintaa, jonka jälkeen tilaus lähtee Soneralle toteutettavaksi.